

CONTROL > SISTEMA DE CONTROL QUIMICO Y PRODUCTOS.

Más que solo productos químicos, mantenemos un sistema de control integral especializado, monitoreando el comportamiento fisicoquímico que se genera por el lado del agua, esto con el fin de aplicar las medidas necesarias de prevención, manteniendo la integridad y correcto funcionamiento de sus equipos, todo con un solo colaborador.

www.calderascsimexico.com
csi_mexico@hotmail.com
Tel/ 7159 3939 - 1423- 2105



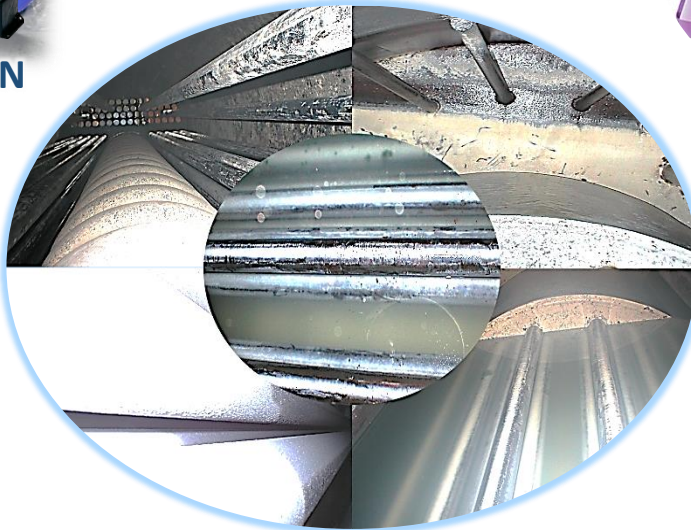
TRATAMIENTO



ANALISIS



DOSIFICACION



CONTROL



AUXILIARES

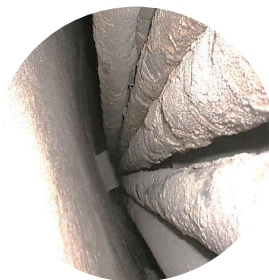
*Permítanos realizar un estudio sin costo, para determinar las características actuales en sus equipos
No queremos ser un proveedor mas, queremos ser parte de su equipo de trabajo.*



CORROSIÓN



FRAGILIDAD



INCRUSTACION



EMBANCAMIENTO

CALYFLUX

Características:

- Control de carácter preventivo y correctivo.
- Poder suavizante.
- Excelente acondicionador de lodos.
- Efectivo secuésstrante de sales de calcio y magnesio.
- Prolongada vida de la tubería flux y superficies metálicas.
- Genera capa protectora repelente a la atracción iónica.
- Pasiva y controla corrosión y oxidación.



FINALIDAD: Especializado en el control de solidos generados por ciclos de concentración, reacciona con solidos existentes hidratando incrustaciones y precipitando residuos, incorpora protección repelente de atracción iónica hacia las superficies metálicas, además de inhibir la corrosión y oxidación.

Uso: Efectivo en calderas y circuitos de condensados, mejora la eficiencia en trampas y líneas de vapor.

PRESENTACION: Líquido.

COMPOSICIÓN: Materiales orgánicos biodegradables.

CONTROL DE ANÁLISIS: Kit colorimétrico.

- **Modo de empleo:** Dilución en tanque del circuito mediante sistema dosificador automático de bombeo programado de pulsos.
- **Dosificación:** Incluye deposito para producto, bomba de dosificación y sistema automático de encendido programado, este beneficio garantiza el adecuado suministro y no involucra a los operadores.
- **Control:** se determinan las características físico químicas mediante monitoreo con análisis químicos periódicos que nos permitan mantener los parámetros dentro de control.

PRESENTACIÓN  20 lts. C
50 lts. N

BIODEGRADABLE



INOFENSIVO



- **Líquido único:** elimina el uso de dos o mas productos ya que tiene el beneficio de ser un compuesto de amplio espectro, configurado para los diversos requerimientos de una caldera, es totalmente seguro, sin riesgos de contaminación y puede ser utilizado en sistemas y procesos alimenticios.



CALYKLEEN

Características:

- Sistema de carácter correctivo.
- Máximo poder hidratante de incrustaciones salinas.
- Disuelve incrustaciones acumuladas.
- Efectivo para limpiezas contra incrustaciones severas.
- Reacción efectiva y rápida.
- Protege la superficie de la tubería flux y superficies metálicas.
- Elimina síntomas de corrosión y oxidación.



FINALIDAD: Especializado para la rápida acción de reblandecimiento de incrustaciones, reacondiciona la superficie hidratando y precipitando sales, actúa como inhibidor lubricando y protegiendo las superficies metálicas y de aleación flux, entre otras.

Uso: Efectivo en limpieza de calderas, intercambiadores de calor y circuitos de condensados, mejora la eficiencia en trampas y líneas de vapor.

PRESENTACION: Líquido ámbar.

COMPOSICIÓN: De carácter ácido con protectores de metalurgia.

- **Modo de empleo:** Dilución mediante tanque del circuito, directo a calderas, líneas o equipos que requieren de limpieza por incrustaciones.
- **Dosificación Correctiva:** se suministra en tanque de condensados o directo a caldera de acuerdo a capacidad, manteniendo el compuesto por un lapso de 4 a 8 hrs.
- **Recomendación:** En caso de que el equipo a tratar cuente con características elevadas de incrustación, puede ser necesario realizar mas de una limpieza, consúltelo con nuestro representante.

PRESENTACIÓN



20 lts.

PROTECTOR



INOFENSIVO



- **Líquido único:** elimina el uso de dos o mas productos ya que tiene el beneficio de ser un compuesto de amplio espectro, configurado para una mejor limpieza de sales acumuladas o incrustaciones severas, no representa un riesgo de aplicación para los metales ya que contiene lubricantes e inhibidores de corrosión, permitiendo solo atacar los compuestos salinos.



ALGI-TROL

Características:

- Biocida neutralizante no oxidante para el control de algas y bacterias.
- Efectivo para el control de Legionella.
- No corrosivo.
- Alto poder desinfectante.
- Efectivo en un amplio rango de pH.
- Poder prolongado, debido a su lenta degradación en el agua.



FINALIDAD: Sistema de control con efectos desinfectantes, bactericida y algicida, previene la acumulación de microorganismos, remueve la película bacteriana de tuberías sin generar taponamientos en el sistema.

Uso: Se aplica en aguas de proceso para el control de crecimiento microbiano, **efectivo en torres de enfriamiento y sistemas de refrigeración chillers.**

FORMULACIÓN: Líquido.

COMPOSICIÓN: Materiales biodegradables.

CONTROL DE ANÁLISIS: Microbiológico.

- **Modo de empleo:** Dilución en tanque del circuito mediante sistema dosificador automático de bombeo programado de pulsos.
- **Dosificación:** Incluye deposito para producto, bomba de dosificación y sistema automático de encendido programado, este beneficio garantiza el adecuado suministro y no involucra a los operadores.
- **Control:** se determinan las características físico químicas mediante monitoreo con análisis químicos periódicos que nos permitan mantener los parámetros dentro de control.

PRESENTACIÓN



20 lts.

BIODEGRADABLE



INOFENSIVO



- **Líquido único:** elimina el uso de dos o mas productos ya que tiene el beneficio de ser un compuesto de amplio espectro, configurado para los diversos requerimientos de desinfección en sistemas refrigerantes, es totalmente seguro, sin riesgos de contaminación ya que es un compuesto no bioacumulable, libre de formaldehido.



INIBI-TROL

Características:

- Acondicionador y controlador de sales.
- Suavizante.
- Controla corrosión, oxidación e incrustación.
- Protege las superficies metálicas.
- Efectivo contra corrosión galvánica.
- Poder prolongado, debido a su lenta degradación en el agua.



FINALIDAD: Sistema de control con efectos desincrustantes, acondicionador de lodos, protector metálico, pasiva y elimina corrosión y oxidación

Uso: Efectivo en torres de enfriamiento, sistemas de refrigeración chillers, condensadores evaporativos y sistemas de intercambio de calor.

FORMULACIÓN: Líquido.

COMPOSICIÓN: Materiales orgánicos biodegradables.

KIT DE ANÁLISIS: Kit colorimétrico

- **Modo de empleo:** Dilución en tanque del circuito mediante sistema dosificador automático de bombeo programado de pulsos.
- **Dosificación:** Incluye deposito para producto, bomba de dosificación y sistema automático de encendido programado, este beneficio garantiza el adecuado suministro y no involucra a los operadores.
- **Control:** se determinan las características físico químicas mediante monitoreo con análisis químicos periódicos que nos permitan mantener los parámetros dentro de control.

PRESENTACIÓN



20 lts.

BIODEGRADABLE



INOFENSIVO



- **Líquido único:** elimina el uso de dos o mas productos ya que tiene el beneficio de ser un compuesto de amplio espectro, configurado para los diversos requerimientos en sistemas refrigerantes, e intercambio calórico, es totalmente seguro, sin riesgos de manipulación.



POLALMET

Características:

- Acondicionador y controlador de sales.
- Inhibe ataque por electrolito.
- Controla corrosión y oxidación especial para cobre y aluminio.
- Protege las superficies metálicas por adhesión
- Efectivo contra corrosión galvánica.
- Poder prolongado, debido a su lenta degradación en el agua.



FINALIDAD: Sistema de control con efecto protector de metales como cobre y aluminio, secuestrante de sales, pasiva y elimina corrosión y oxidación

Uso: Efectivo en torres de enfriamiento, sistemas de refrigeración chillers, condensadores evaporativos y sistemas de intercambio de calor, en donde se presentan aleaciones de cobre y aluminio en el sistema.

FORMULACIÓN: Líquido.

COMPOSICIÓN: Materiales orgánicos biodegradables.

KIT DE ANÁLISIS: Kit colorimétrico

- **Modo de empleo:** Dilución en tanque del circuito mediante sistema dosificador automático de bombeo programado de pulsos.
- **Dosificación:** Incluye deposito para producto, bomba de dosificación y sistema automático de encendido programado, este beneficio garantiza el adecuado suministro y no involucra a los operadores.
- **Control:** se determinan las características físico químicas mediante monitoreo con análisis químicos periódicos que nos permitan mantener los parámetros dentro de control.

PRESENTACIÓN



20 lts.

PROTECTOR



INOFENSIVO



- **Líquido único:** elimina el uso de dos o mas productos ya que tiene el beneficio de ser un compuesto de amplio espectro, configurado para los diversos requerimientos en sistemas refrigerantes, e intercambio calórico, es totalmente seguro, sin riesgos de manipulación.

